

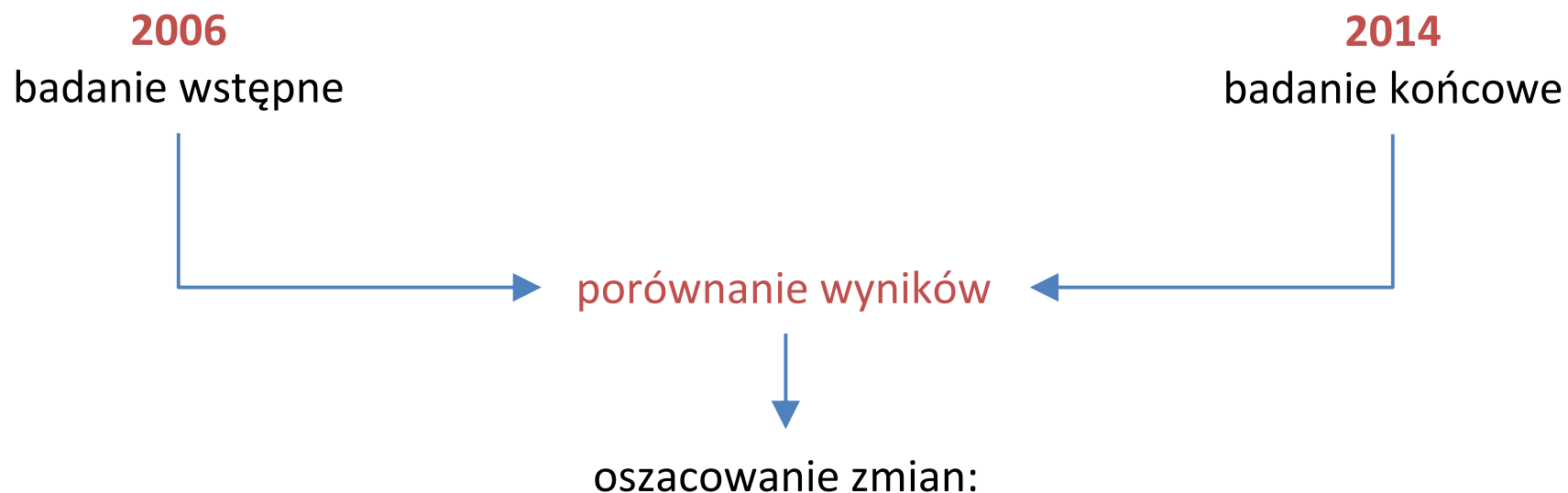
Badanie „Wiedza o nowotworach i profilaktyce” – porównanie wyników z 2006 i 2014 r. Metodologia badania

Małgorzata Basińska

PBS Spółka z o.o.



Podstawowe informacje o badaniu



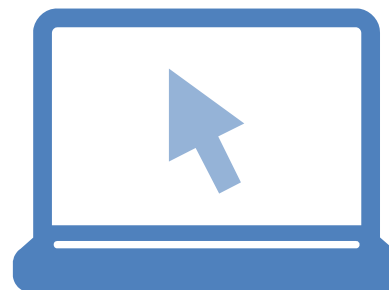
- stanu wiedzy Polaków na temat czynników ryzyka i czynników ochronnych chorób nowotworowych
- rozpowszechnienia zachowań opisanych w „Europejskim kodeksie walki z rakiem”

Kwestionariusz i technika realizacji

- Ten sam kwestionariusz w obydwu edycjach badania
- Wywiady bezpośrednie



2006
PAPI



2014
CAPI

Dobór próby

- Próba losowana z rejestru PESEL
- Próba reprezentatywna
- Trzystopniowy dobór próby:
 - I – gminy
 - II – wsie i ulice
 - III – osoby
- 470-500 wywiadów w każdym województwie i w aglomeracji warszawskiej



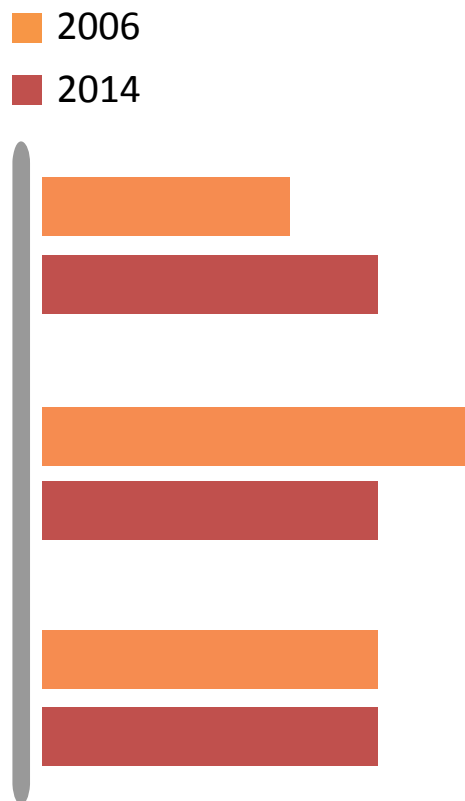
2006
n = 7991



2014
n = 8079

→ Ważenie zbioru

Metodologia porównań



- Ogół populacji oraz grupy wyróżnione ze względu na:
 - Płeć
 - Wiek
 - Wykształcenie
 - Typ miejscowości
- Testy statystyczne: $p < 0,05$

DZIĘKUJĘ ZA UWAGĘ!



Zadanie Prewencja pierwotna nowotworów jest finansowane przez ministra zdrowia w ramach Narodowego programu zwalczania chorób nowotworowych